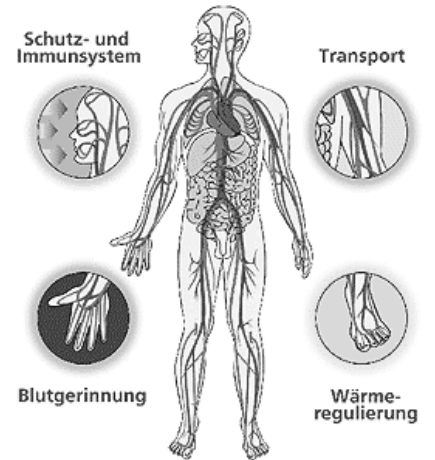


Warum ist das Blut für die Menschen so wichtig?

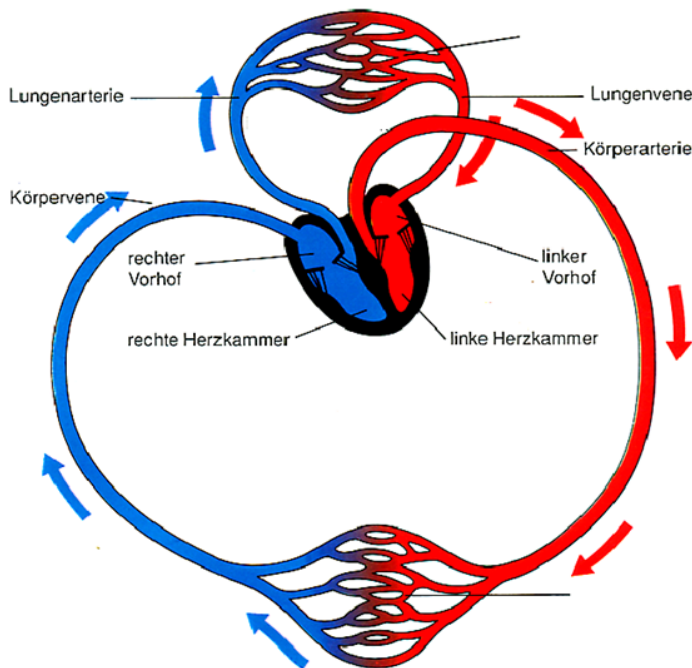


Aufgaben unseres Blutes:

Aufgaben	Bestandteile
Sauerstofftransport	Rote Blutkörperchen
CO ₂ - Transport	Rote Blutkörperchen
Immunabwehr (Abwehr Fremdkörper)	Weiße Blutkörperchen
Blutgerinnung	Blutplättchen
Nährstoff- und Abfallstoff transport	Alle Bestandteile
Wärmetransport	Alle Bestandteile



Unser Blutkreislauf:



Das menschliche Blut wird vom Herzen in zwei Kreisläufen durch den Körper gepumpt:

- Lungenkreislauf
- Herzkreislauf



Das Blut transportiert ___ lebenswichtige ___ Stoffe und wehrt ___ Fremdkörper ___ ab.

