

# Wozu atmen wir?

In der Lunge:

Aus dem Blut wird das Gas

\_\_\_\_\_ in

die Lungenbläschen

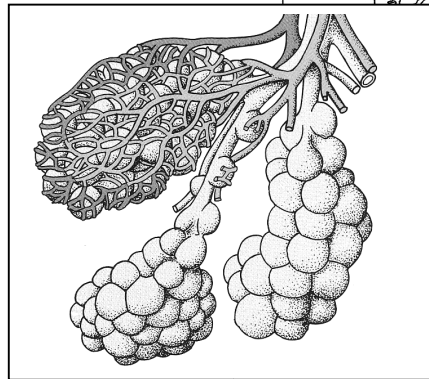
abgegeben und das Gas

\_\_\_\_\_ aus

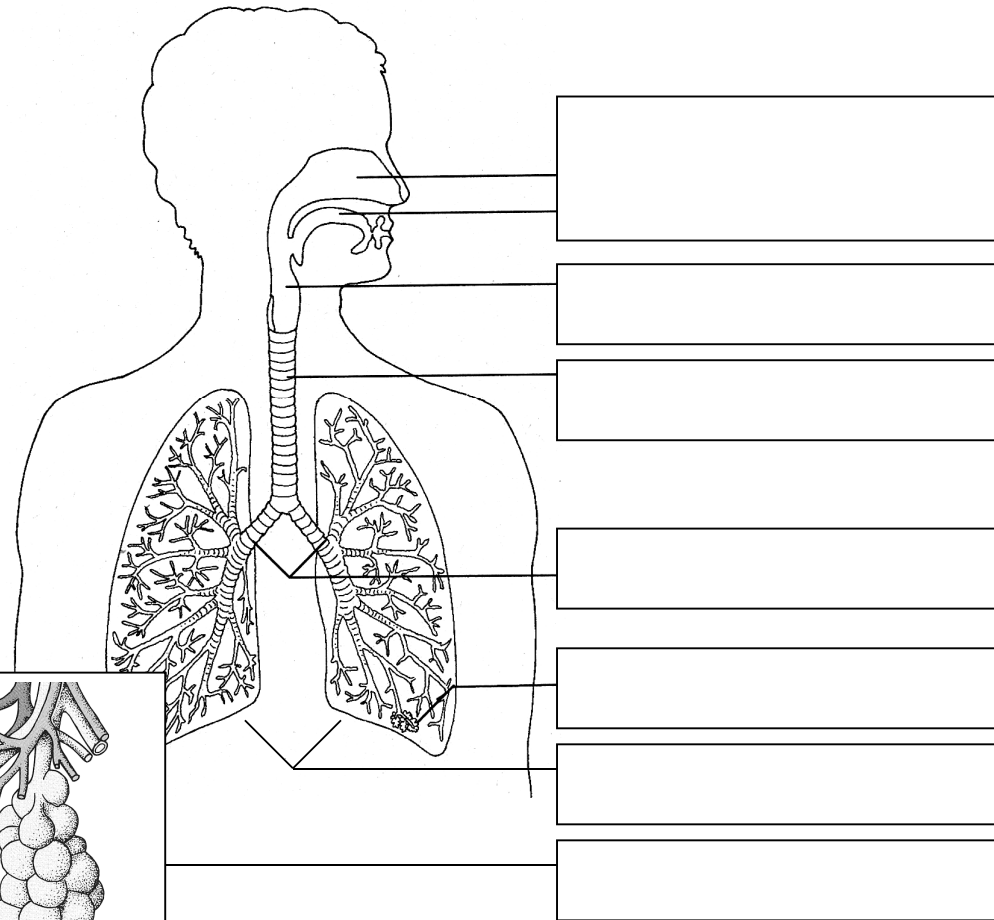
den Lungenbläschen in das  
Blut aufgenommen. Diesen

Vorgang nennt man den

\_\_\_\_\_



\_\_\_\_\_ Lungenbläschen mit einer  
→ Oberfläche von \_\_\_\_\_



**Einatmen:**

Der Brustkorb

\_\_\_\_\_ sich.

Das Zwerchfell

\_\_\_\_\_ sich.

⇒ Der Brustraum wird

\_\_\_\_\_.

⇒ Die \_\_\_\_\_

Luft strömt ein.

**Ausatmen:**

Der Brustkorb

\_\_\_\_\_ sich.

Das Zwerchfell

\_\_\_\_\_ sich

\_\_\_\_\_.

⇒ Der Brustraum wird

\_\_\_\_\_.

⇒ Die \_\_\_\_\_

Luft strömt aus.

Das Lungenvolumen des Menschen  
beträgt ca. \_\_\_\_ L.

Ein Atemzug beträgt ca. \_\_\_\_ L.