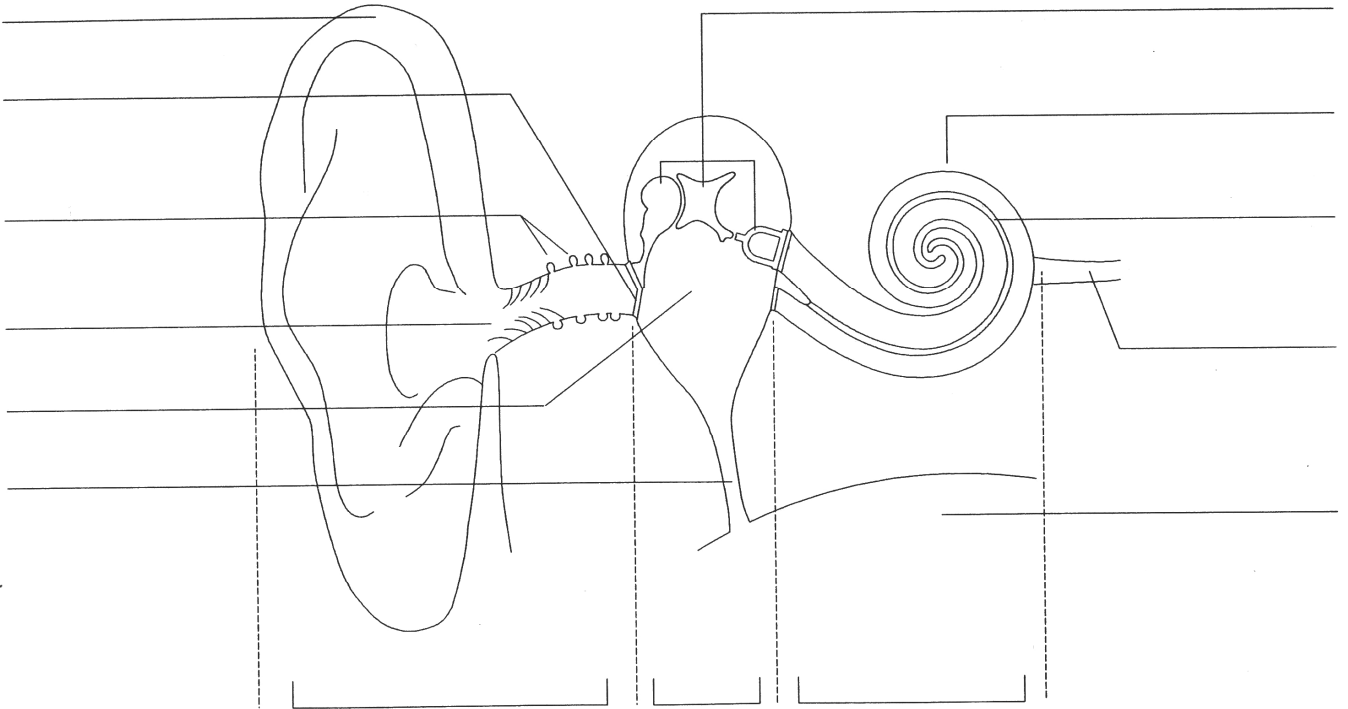


Der Aufbau des Ohres



Aufgaben:

1. Beschrifte die Hinweislinien und ordne die Begriffe Mittelohr, Außenohr und Innenohr den entsprechenden Abschnitten des Ohres zu.
2. Male die luftgefüllten Räume gelb, die flüssigkeitsgefüllten Räume hellblau, das Trommelfell rot, die drei Gehörknöchelchen braun, den Hörnerv gelb und die Hörsinneszellen grün aus.
3. Zähle nacheinander alle Teile des Ohres auf, die beim Eintreffen einer Schallwelle in Schwingung versetzt werden.
4. Stelle in einer Tabelle die einzelnen Ohrabschnitte mit ihren Aufgaben übersichtlich geordnet im Heft dar.

Der Hörvorgang

