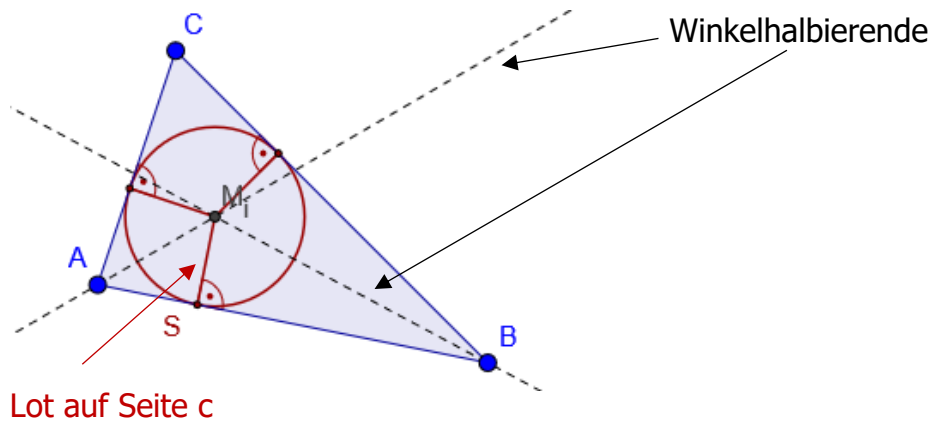


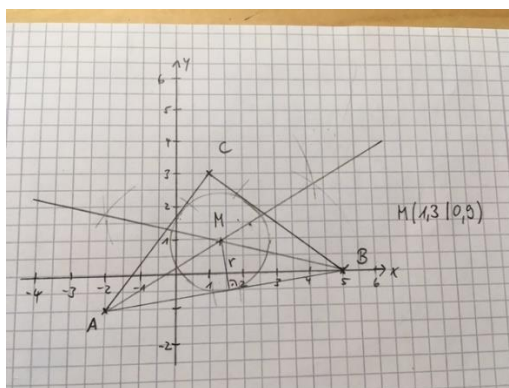
Liebe Klasse 8c,

die Lösung der Hausaufgabe von gestern:

1. Kontrolliert, ob ihr jeweils **den Radius** des Inkreises eingezeichnet habt! Hierbei genügt es auch, nur einen Radius einzuzichnen. Siehe Beispiel:



2. Inkreismittelpunkt M des Dreiecks ABC mit  $A(-2|-1)$ ,  $B(5|0)$  und  $C(1|3)$



Heute (Donnerstag) bearbeitet ihr bitte im Arbeitsheft die Aufgaben auf Seite 28.

*Lösungstipps - Aufgabe 2*

*Tip 1: Für ein gleichschenkeliges Dreieck benötigst du die Mittelsenkrechten*  
*Tip 2: Der Mittelpunkt des Umkreises liegt 3cm von E (oder F) entfernt und zugleich auf der Mittelsenkrechten*

*Lösungstipps - Aufgabe 3*

*Entscheide, ob Inkreis oder Umkreis für die Lösung hilfreich ist...*

Bleibt gesund und munter,  
 liebe Grüße von Frau Wollny